



.01

Genova, Porto Antico

ESPOSIZIONE CONTAINER 03

GENOVA
DESIGN
WEEK

PROGETTO

RIDURRE PER AMPLIFICARE

Lo spazio minimo come dispositivo massimo.

Il microliving non è una rinuncia, ma un amplificatore di qualità.

Il progetto lavora sulla compressione della superficie per espandere percezioni, funzioni e benessere. All'interno del container, lo spazio è organizzato come una sequenza di soglie: non ambienti separati, ma gradienti funzionali.

Ogni elemento è ibrido. Materiali naturali e superfici continue eliminano il rumore visivo, mentre luce e tecnologia invisibile aumentano il comfort. Il progetto dimostra che la qualità dell'abitare non è proporzionale ai metri quadri, ma alla capacità di orchestrare spazio, luce e materia.

TEAM DI PROGETTAZIONE

ARCHITETTI per L'ABITARE

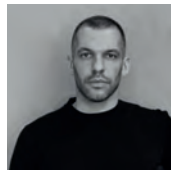
Panificio di Andrea Benedetti con Alberto Vanin

ANDREA BENEDETTI

architetto

ALBERTO VANIN

architetto



PROJECT SPONSOR

brancatelli
Agenzia di consulenza vendite

ENRICO COLOMBO
Pannelli di Design per l'Arredamento

■ GEBERIT

 **innova**

VERMOBIL

PARTNER



ONE
OCEAN NETWORK EXPRESS


PORTO ANTICO DI GENOVA

MAIN SPONSOR



■ colore italiano
dal 1831





.02

Genova, Porto Antico

PROGETTO

LA SOGLIA DELL'ABBASTANZA

Funziona. Finché regge.

È tutto al suo posto. Il tavolo, le sedute, il letto, il bagno.
Ogni elemento è calibrato per fare la sua parte nel minor spazio possibile.
Gli architetti hanno fatto del loro meglio... funziona!
Finché i gesti si sommano, le cose si accumulano
e la vita inizia a occupare più spazio del previsto.
Una cena, una nottata, una doccia o forse anche solo un oggetto.
Allora si inizia a negoziare con lo spazio stesso:
benché non manchi nulla, qualcosa non torna.
Forse è solo questione di abitudine.
O forse è questione di misura.

ESPOSIZIONE
CONTAINER 03

GENOVA
DESIGN
WEEK 2014

TEAM DI PROGETTAZIONE

ATELIERZERO



PROJECT SPONSOR

DE RERUM

EBANISTERIA

KORA

minimal₄₈
all that matters

QuadroDesign



VETREIA

GUARANTEED EXCELLENCE.

MARCA CORONA

PARTNER



ONE
OCEAN NETWORK EXPRESS



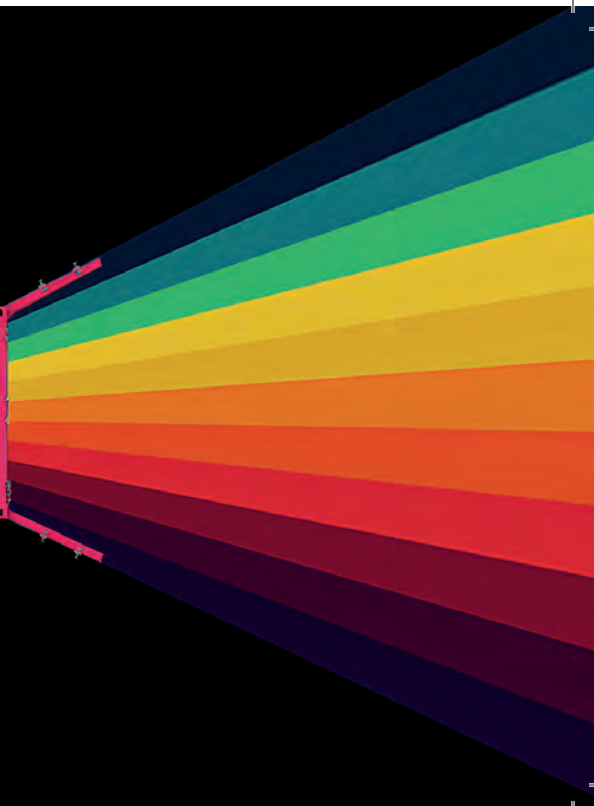
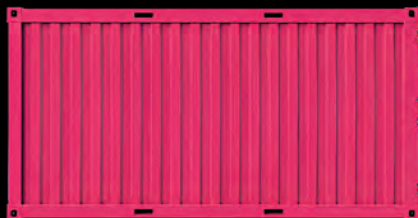
PORTO ANTICO DI GENOVA

MAIN SPONSOR



il colore italiano
dal 1851





.03

Genova, Porto Antico

PROGETTO

OUT OF THE BOX

La vita non entra in una scatola.

"Out of the Box" trasforma il container in un dispositivo percettivo.

Un guscio industriale dai colori accesi racchiude un interno in bianco e nero dove il micro-living è ridotto all'essenziale.

Un volume rosso centrale, che ospita i servizi, interrompe la neutralità dello spazio e ne diventa il fulcro prospettico.

Il progetto gioca sulla dualità tra interno ed esterno, invitando a superare i limiti fisici e mentali del container: non solo abitazione minima, ma piattaforma aperta verso la città, da osservare e vivere da nuove prospettive.

ESPOSIZIONE CONTAINER 03

GENOVA
DESIGN
WEEK

TEAM DI PROGETTAZIONE

BUMP STUDIO + MADESIGN

GIULIO MASSETANI
architetto

SILVIA MAZZARELLI
architetto

FABIO FILIPPO
architetto



PROJECT SPONSOR

FIDRA

PROGETTI
HOMETHINKING

PARTNER



ONE
OCEAN NETWORK EXPRESS

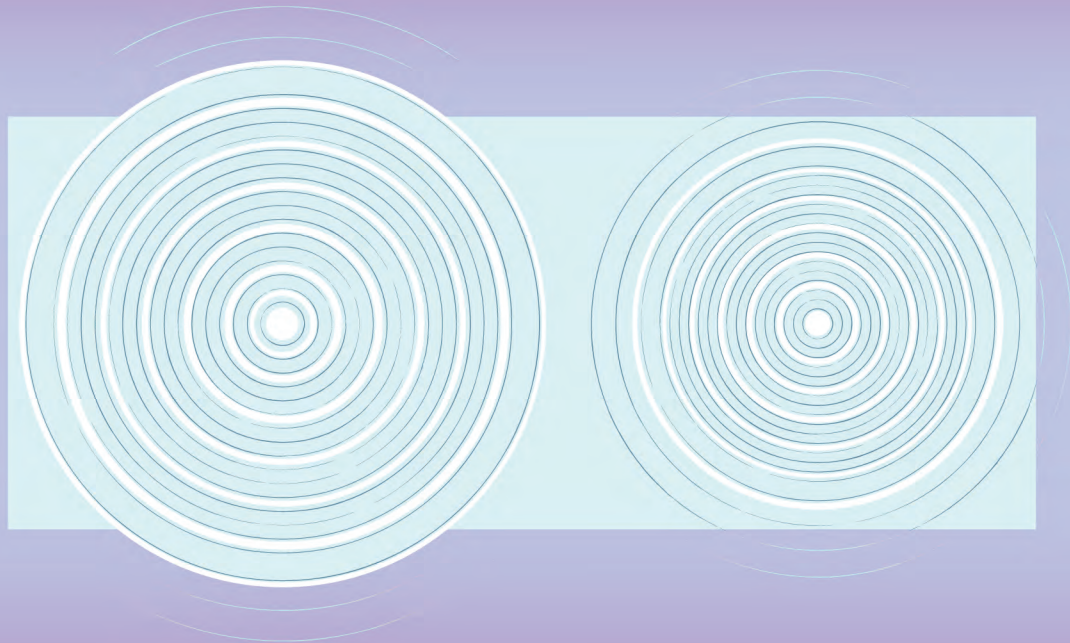

PORTO ANTICO DI GENOVA

MAIN SPONSOR



■ colore italiano
dal 1831





PROGETTO

MEMBRANA**Compressione domestica.**

"Membrana" trasforma il container in una camera percettiva dove il micro-living diventa esperienza sensoriale estrema.

In uno spazio minimo e quasi privo di oggetti, luce, suono e riflessi amplificano la percezione quotidiana fino a renderla instabile e immersiva.

Al centro, una superficie d'acqua attraversata da frequenze sonore vibra continuamente, deformando la luce naturale e artificiale in riflessi mutevoli.

L'acqua diventa così membrana sensibile che traduce suono e luce, trasformando il container in uno spazio immateriale, in continua mutazione.

TEAM DI PROGETTAZIONE

CILIEGIO ESTERNO**CHIARA CASTELLANA**

architetto

SIMONCRISTIAN MUSCATELLO

architetto



PROJECT SPONSOR

**CARPENTIERI**
CONSTRUCTION - RENOVATION**TRUCCHI EFISIO**
VENTIMIGLIA**WE ARE IB**

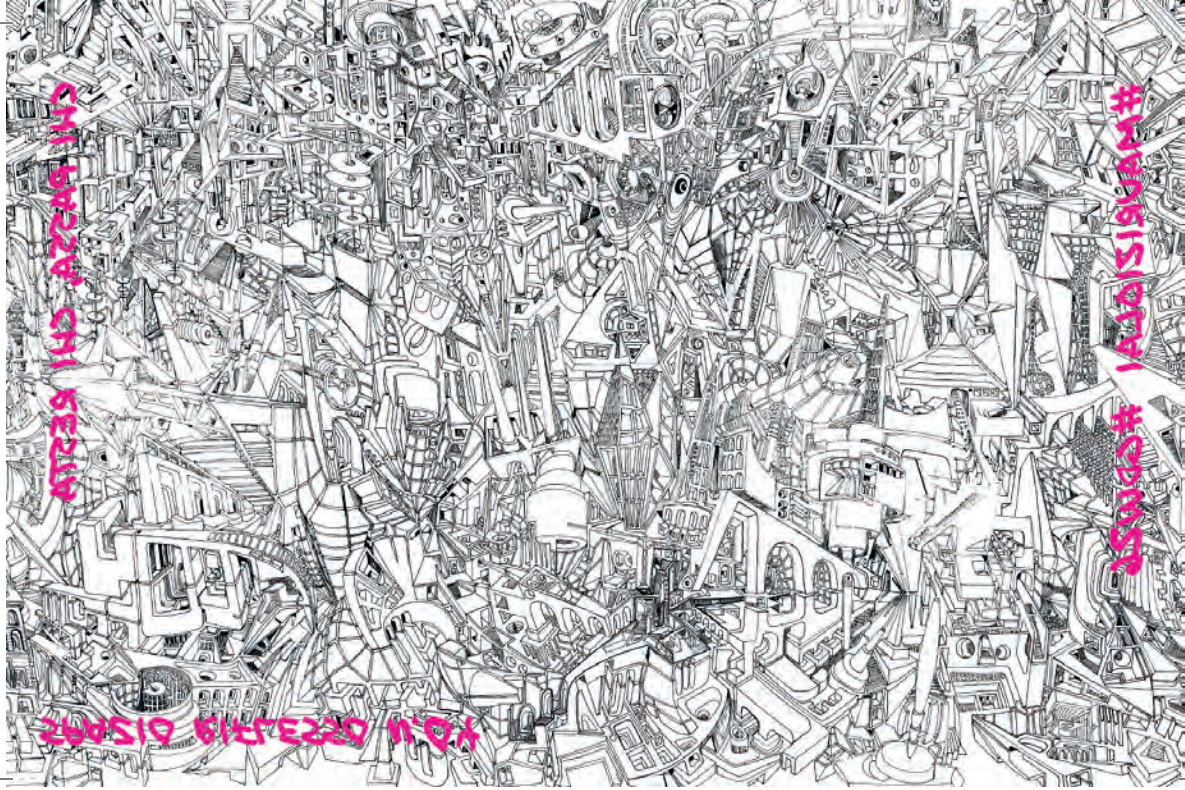
PARTNER

**ONE**
OCEAN NETWORK EXPRESS

PORTO ANTICO DI GENOVA

MAIN SPONSOR

# colore italiano
dal 1831



CH1 5A22A CH1 5E21A

#140615107A #02W5F

201510 617220 110X

.05

Genova, Porto Antico

PROGETTO

SPAZIO RIFLESSO N.04

Chi Passa, Chi Resta.

“Chi passa, chi resta” trasforma il container — spazio industriale, nomade e seriale — in un dispositivo di riflessione.

All'interno, specchi e superfici vetrate costruiscono uno spazio percettivo instabile, dove profondità e direzioni si moltiplicano all'infinito.

Tra riflessi e geometrie luminose emergono figure essenziali tracciate a mano, sospese tra pittogramma e archetipo. In un contesto dominato dalla precisione industriale, il gesto manuale introduce una presenza irriproducibile: traccia di corpo, tempo e memoria.

ESPOSIZIONE CONTAINER 03

GENOVA
DESIGN
WEEK

TEAM DI PROGETTAZIONE

LAISTUDIO
MAURIZIO LAI ARCHITECTS

MAURIZIO LAI
architetto



PROJECT SPONSOR

AFA
ARREDAMENTI

LFP GROUP
saremo le vostre idee, trasformiamo i vostri spazi
www.lfpgroup.it

PARTNER



ONE
OCEAN NETWORK EXPRESS


PORTO ANTICO DI GENOVA

MAIN SPONSOR



il colore italiano
dal 1831





.07

Genova, Porto Antico

ESPOSIZIONE
CONTAINER 03

GENOVA
DESIGN
WEEK

PROGETTO

THE CRAFTED CAPSULE

Piccolo spazio, grande abitare.

"THE CRAFTED CAPSULE" di m2atelier trasforma un container di sei metri in un paesaggio interno immersivo, dove vincoli estremi diventano occasione di precisione, atmosfera ed emozione.

Architettura, arredo, materia e luce si fondono in un'unica esperienza spaziale, organizzata attorno a una spina centrale su misura che integra funzione e identità. Metallo liquido, tessuti, pelle e illuminazione amplificano la percezione dello spazio, guidando un percorso che conduce a una piattaforma letto rialzata, luogo di quiete e sospensione oltre i limiti fisici del container.

TEAM DI PROGETTAZIONE

M2ATELIER

MARIJANA RADOVIC

architetto, interior designer

MARCO BONELLI

architetto, interior designer



PROJECT SPONSOR

VEXEVA
VENICE EXCELLENCE VALLEY
NIMA MATERICA

LUCE S

C & C
MILANO

FOGLIZZO
1921

PARTNER

Containers
ITALY

ONE
OCEAN NETWORK EXPRESS

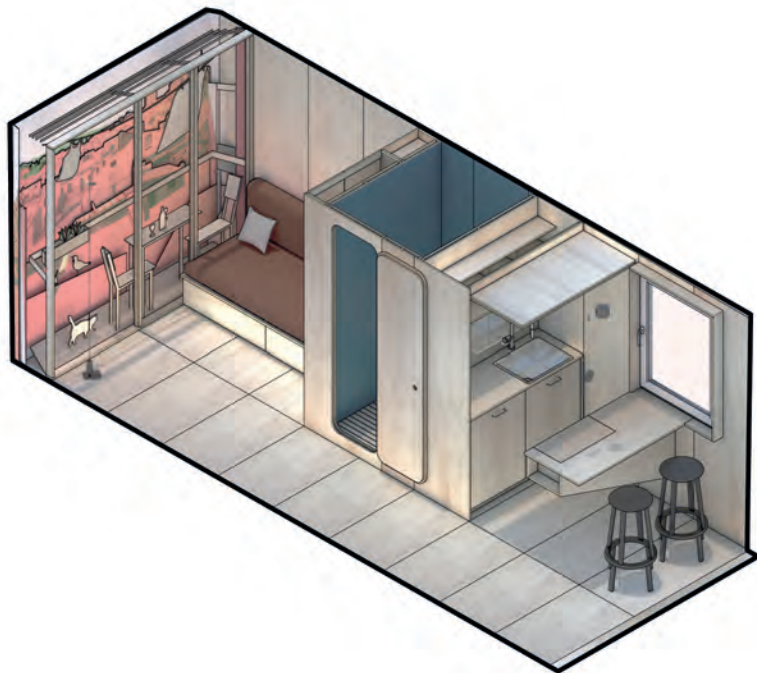
PORTO ANTICO DI GENOVA

MAIN SPONSOR

BOERO

colore italiano
dal 1831

nims



.08

Genova, Porto Antico

PROGETTO

WOODEN LIVING

Piccoli spazi, nuove prospettive.

Il progetto affronta il tema del microliving attraverso il legno, materiale rinnovabile, leggero e modulare, capace di trasformare il container in una micro-abitazione essenziale ma funzionale.

Due grandi vetrate scandiscono lo spazio e amplificano il rapporto tra interno ed esterno. Una boiserie in listelli accompagna il visitatore lungo un percorso che attraversa cucina, servizi e zona living, fino all'affaccio finale sui tetti di Genova, illustrati da Stefano Tirasso. L'uso di un unico materiale e la sequenza degli spazi amplificano la percezione dell'ambiente.

ESPOSIZIONE CONTAINER 03

GENOVA
DESIGN
WEEK

TEAM DI PROGETTAZIONE

LLABB ARCHITETTURA

LUCA SCARDULLA

architetto

FEDERICO ROBBIANO

architetto



PROJECT SPONSOR

NIMA
RISTRUTTURAZIONI

PRD
serramenti

VILLA
OLTRE IL BAGNO

PARTNER

Containers
italiana

ONE
OCEAN NETWORK EXPRESS


PORTO ANTICO DI GENOVA

MAIN SPONSOR

BOERO

■ colore italiano
dal 1831

nims

SI VIVE FUORI.
SI LAVORA FUORI.
SI INCONTRA.
SI È OVUNQUE.

LA CASA SI SVUOTA.
MA CIÒ CHE RESTA
DIVENTA ESSENZIALE.



QUI CI SI RIGENERA.
IL RIPOSO.
LA CURA.
IL RITORNO A SÉ.

TUTTO IL RESTO
APPARTIENE AL MONDO ESTERNO.

.09

Genova, Porto Antico

PROGETTO

DENTRO, ANCORA

Ciò che resta quando il resto è fuori.

Nella città contemporanea la casa si riduce perché la vita accade altrove: si lavora, si mangia, ci si incontra fuori.

Questo progetto riflette su ciò che resta dell'abitare quando lo spazio domestico si contrae.

Non una rinuncia, ma una selezione consapevole dell'essenziale.

Tracce a terra evocano possibilità più che oggetti, mentre una soglia segna il passaggio verso uno spazio di silenzio, concentrazione e rigenerazione.

Nel microliving contemporaneo la casa non contiene più tutto: custodisce ciò che non può essere delegato, il riposo, la cura e il ritorno a sé.

ESPOSIZIONE
CONTAINER 03

GENOVA
DESIGN
WEEK

TEAM DI PROGETTAZIONE

PRINCIPIOATTIVO ARCHITECTURE GROUP

DANIELA DAFARRA

ingegnere

LUCA BIGLIARDI

architetto



MAIN SPONSOR

IDROCENTRO

PROJECT SPONSOR

**GRUPPO
GEROMIN**
VENEZIA 1945

**LUCE
PLAN**

MARAZZI

NOBILI

PARTNER



ONE
OCEAN NETWORK EXPRESS

PORTO ANTICO DI GENOVA

MAIN SPONSOR



■ colore italiano
dal 1831





Questa stanza non ha più pareti, ma alberi

.10

Genova, Porto Antico

ESPOSIZIONE
CONTAINER 03

GENOVA
DESIGN
WEEK

PROGETTO

MICROLIVING DI EXTERIOR DESIGN

Questa stanza non ha più pareti, ma alberi.

Ispirato a Il cielo in una stanza di Gino Paoli, il progetto di Roccatelier immagina un microliving in cui i confini del container si dissolvono in cielo, natura e luce.

Attraverso elementi modulari e pixelati, lo spazio si apre a un paesaggio astratto e contemporaneo, trasformando un piccolo esterno in un luogo di esperienza e benessere.

Materiali, superfici e dettagli tecnologici reinterpretano l'exterior design come lusso sensoriale: un ambiente compatto ma evocativo, dove comfort, poesia e relazione con l'esterno convivono in equilibrio.

TEAM DI PROGETTAZIONE
ROCCATELIER ASSOCIATI

LAURA ROCCA
architetto

STEFANO ROCCA
ingegnere



PROJECT SPONSOR

ALPENA

Fundermax
For you to create

JANSEN

STARASA

SAMA SERVICE srl

PARTNER



ONE
OCEAN NETWORK EXPRESS

PORTO ANTICO DI GENOVA

MAIN SPONSOR



■ colore italiano
dal 1831





PROJECT:

CONTAINER 11

Genova, Porto Antico

www.tanziarchitecture.com

TANZI
ARCHITECTURE



.11

Genova, Porto Antico

PROGETTO

PEGLI 3

**Monumentalizzazione de Le Lavatrici genovesi,
dal brutalismo abitativo al museo esperienziale.**

Il container reinterpreta in chiave post-brutalista "Le Lavatrici" di Pegli 3, trasformando uno dei complessi più iconici e controversi di Genova in un'esperienza immersiva.

L'oblò monumentalizzato da luce e materia diventa portale metafisico verso il design e cannocchiale prospettico verso la città.

All'interno, la forma a X del corpo scala viene reinterpretata in una trama tridimensionale che filtra lo sguardo e amplifica la percezione dello spazio.

Pedane, superfici tattili e archetipi circolari trasformano il container in una teca urbana dedicata alla memoria e alla valorizzazione del Brutalismo genovese.

CONTAINER 03

ESPOSIZIONE

GENOVA
DESIGN
WEEK

TEAM DI PROGETTAZIONE

TANZI ARCHITECTURE

ANTONIO FILIPPO TANDOI

ingegnere edile, architetto

IVAN ZITO

architetto



PROJECT SPONSOR

AnonimaCastelli

CERASARDA
ARTE DEL LUGRO

caleido

GRUPPO
ROMANI
PRODUTTORI CERAMICHE SPA

URBAN
LIGHTING

PARTNER

Containers
ITALIANO

ONE
OCEAN NETWORK EXPRESS

PORTO ANTICO DI GENOVA

MAIN SPONSOR

BOERO

colore italiano
dal 1831

nims